

CATÁLOGO DE MAQUINARIA

PROMOVIDO POR:



HONDURAS | EDICIÓN FEBRERO 2024



ÍNDICE

- 01 **PRENSA CONTINUA**- IMABE IBERICA H-40/800
- 02 **MÁQUINA TRITURADORA**- UNTHA R-60 (1)
- 03 **MÁQUINA TRITURADORA**- UNTHA R-60 (2)
- 04 **MÁQUINA TRITURADORA**- UNTHA R-60 (3)
- 05 **MÁQUINA TRITURADORA**- UNTHA R-40
- 06 **SECADERO** - RECALOR S.A.
- 07 **SISTEMA DE CÁMARA DE COMBUSTIÓN**
- 08 **MÁQUINA TRITURADORA Y EXPRIMIDORA**
- 09 **MÁQUINA TRITURADORA** -PASSAT HG72429

LÍNEA DE MAQUINARIA PARA REENCAUCHE PLANTA 1

- 10 **INSPECCIONADORA DE NEUMÁTICOS**
- 11 **EMBANDADORA** - BANDAG 5110 DC
- RASPADORA** - BANDAG 8110
- 12 **MÁQUINA DE RELLENADO** -OLIVER 754

- 13 **EQUIPO PARA PUNTADAS DE REENCAUCHE**- BANDAG 34
- 14 **ENVELOPADORA DE NEUMÁTICOS**
- 15 **MÁQUINA EXTRACTORA DE HULE** -BIJ 208
- 16 **SISTEMA DE CONTROL DE POLVO DE HULE**
- MESA DE PREPARADO CON CUCHILLO CIRCULAR**- BANDAG 188
- 17 **STRUDER** - BANDAG 107175

ÍNDICE

MÁQUINA PARA ENCEMENTAR LLANTAS

- 18 PROBADOR DE VACÍO OLIVER
- 19 BÁSCULAS PARA PESAS
- 20 PULMÓN DE AIRE COMPRIMIDO
- PISTOLA DE VENTEO
- 21 CALENTADORA DE CAUCHO
- MÁQUINA CORTADORA CIRCULAR
- 22 TANQUE DE AIRE OLIVER
- CAJÓN DE ALMACENAMIENTO DE
- 23 PARCHES Y HERRAMIENTAS
- COMPRESOR CURTIS
- 24 MÁQUINA DE CARDEO

LÍNEA DE MAQUINARIA PARA REENCAUCHE PLANTA 2

- 25 CÁMARA MODELO - BANDAG
- 26 RASPADOR OLIVER
- 27 EMBANDADORA BANDAG
- INSPECCIONADORA INICIAL
- 28 RELLENADOR DE CAUCHO PARA CARCASA
- 29 PULMÓN DE AIRE COMPRIMIDO
- PISTOLA DE RELLENO
- 30 TANQUE DE AIRE OLIVER
- REPARADORA BANDAG
- 31 COMPRESOR KAISER
- 32 MÁQUINA DE RELLENADO
- 33 MÁQUINA DE CARDEO

INMUEBLES BENEFICIO DE CAFÉ - ZONA EL PARAÍSO

- 34 HORNO METÁLICO PARA SECADORAS
- SECADORAS INDUSTRIALES
- 35 HORNO METÁLICO PARA PRESECADORA - JOCA
- 36 PRE-SECADORAS INDUSTRIALES
- 37 TRANSFORMADORES ELÉCTRICOS
- 38 GENERADOR ELÉCTRICO

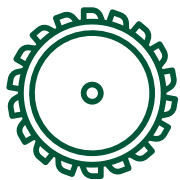
The background of the image is a photograph of industrial machinery, likely a large machine used for manufacturing or processing. The machine has various components, including pipes, valves, and structural frames. The lighting is somewhat dim, with some areas being brighter than others, creating a sense of depth and complexity. The overall color palette is dominated by dark tones, with some highlights on the metallic surfaces of the machinery.

MAQUINARIA

ZONA NORTE

PRENSA CONTINUA

PRENSA IMABE IBERICA H-40/800



MARCA: IMABE IBERICA
MODELO: H 40/800
POTENCIA: 40.5 KW

- Dimensión de la bala 1000x800xlong.var
- Potencia instala bombas auxiliares 5,5 kw
- Fuerza máxima de prensado 50.150 kg
- Dimensiones boca de carga 1100x900 mm
- Dimensiones de la banda de alimentación: largo 6,800 mm x ancho de 1000 mm;
- Presión máxima de taraje 230 kg/cm
- Presión de trabajo 190 kg/cm;
- Producción aprox. Por hora 6,000 a 8,000 kg
- Atado automático y cizalla corta-alambres hidráulicos cantidad de alambres 4
- Dimensiones de la maquina 7.800 mm.long x 1.740 mm. Ancho x 2.760 mm. Alto, capacidad deposito hidráulico 1 200



☎ Tel: 2237-4000 (10301)

✉ Email: aeventualeshn@lafise.com

📞 9792-6510



PRENSA CONTINUA IMABE IBERICA H-40/800

MÁQUINA TRITURADORA



MARCA: UNTHA

MODELO: R-S-60 4-S

TITLE: SHEDDER

- Potencia: 40.5 kw
- Capacidad - 30 ton/hora
- Serie RS604839
- Tensión eléctrica - Fija
- Año -2011
- SHREWERS60-1440-66
- TIPO RS60 - 4 - S
- voltaje 400 v/50hz
- Control SIEMEN
- SIMATIC S7-200, CPU224
- Número de ejes: 4
- Criba Ø : 15 -100 mm

Tel: 2237-4000 (10301)

Email: aeventualeshn@lafise.com

9792-6510

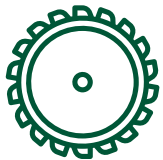
2





MAQUINA TRITURADORA UNTHA R-60

MÁQUINA TRITURADORA RS 60



MARCA: UNTHA
MODELO: R-S-60 4-S
TITLE: SHEDDER

- ▶ Capacidad - 30 ton/hora
- ▶ Potencia (KW) - 66
- ▶ Serie: RS603214
- ▶ Tensión eléctrica - Fija
- ▶ SHREWERS60-1440-66
- ▶ TIPO RS60 - 4 - S
- ▶ voltaje 400 v/50hz
- ▶ Control SIEMEN
- ▶ SIMATIC S7-200, CPU224
- ▶ Criba Ø : 15 -100 mm

☎ Tel: 2237-4000 (10301)

✉ Email: aeventualeshn@lafise.com

© 9792-6510

3





MAQUINA TRITURADORA UNTHA R-60



MÁQUINA TRITURADORA



MARCA: UNTHA
MODELO: R-S-60 4-S
TITLE: SHEDDER

- Potencia: 40.5 kw
- Capacidad - 30 ton/hora
- Serie: RS603215
- Tensión eléctrica - Fija Año -2012
- SHREWERS60-1440-66
- TIPO RS60 - 4 - S
- voltaje 400 v/50hz
- control SIEMEN
- SIMATIC S7-200, CPU224
- Criba Ø : 15 -100 mm

☎ Tel: 2237-4000 (10301)

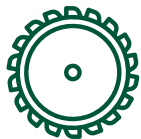
✉ Email: aeventualeshn@lafise.com

📞 9792-6510



MÁQUINA TRITURADORA

CÓDIGO DE REFERENCIA #343



MARCA: UNTHA
MODELO: RS-40-4-S
AÑO: 2011

- Serie: RS433800
- País de origen: Austria
- Abertura del mecanismo cortador: 960x700
- Potencia (KW): 2 x 22 30/37/44
- Tensión eléctrica de velocidad es fija
- Número de ejes: 4
- Criba Ø : 15 -40 mm

Tel: 2237-4000 (10301)

Email: aeventualeshn@lafise.com

9792-6510

5



TRITURADORA UNTHA R-40



SECADERO

CÓDIGO DE REFERENCIA #347



MARCA: UNTHA
MARCA: RECALOR, S. A.
AÑO: 2010
CAPACIDAD: 22 TONELADAS

- ▶ Caudal de estopa entrada caldera 22.816 kg/h (con 37% humedad).
- ▶ Temperatura gases entrada secadero min. 200 °C
- ▶ Temperatura gases salida secadero aprox. 80 °C
- ▶ Temperatura final estopa aprox. 55°C
- ▶ Consumo de energía térmica aprox. 2.720,000. Kcal/h = 3.162kw
- ▶ Consumo de energía eléctrica aprox 88 Kw

Tel: 2237-4000 (10301)

Email: aeventualeshn@lafise.com

9792-6510

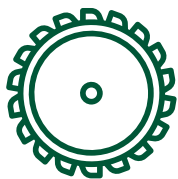


SECADERO



SISTEMA DE CÁMARA DE COMBUSTIÓN

CÓDIGO DE REFERENCIA #342



MARCA: L. SOLÉ
POTENCIA: 2,000 KW

- Combustible biomasa limpia de impurezas
- Caudal de combustible: 1050 kg/h
- Punto de reblandecimiento de cenizas 1000 °C



Tel: 2237-4000 (10301)



9792-6510



Email: aeventualeshn@lafise.com

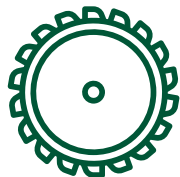


Ubicación:



MÁQUINA TRITURADORA Y EXPRIMIDORA

CÓDIGO DE REFERENCIA #342



MARCA: L. SOLÉ
POTENCIA: 2,000 KW

- ▶ Marca: Single Barrel Press
- ▶ Modelo - SZTECH SE/SSP 50
- ▶ Motor - 50HP/440/60HZ
- ▶ Capacidad - 12 Mt/HR whole EFB Fibre from mill or 6.8MT/ hr EFB from break cutter press
- ▶ Reductor SEW o equivalente
- ▶ Fibre Production: pieces of 2-4" length with
- ▶ Humidity of approx 45-50%
- ▶ Año - 2013
- ▶ Origen: Malasya

Tel: 2237-4000 (10301)

Email: aeventualeshn@lafise.com

9792-6510

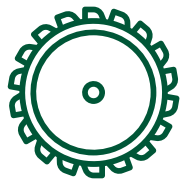


TRITURADORA UNTHA R-40



MÁQUINA TRITURADORA Y EXPRIMIDORA

CÓDIGO DE REFERENCIA #346



MARCA: PASSAT HG 72429
MODELO: SHEDDER LINE Q1269-004

- ▶ Capacidad 7.5T/h (peak)
- ▶ Bale Seze WXH, max 1200x1400mmx800-1400mm
- ▶ Bale Size o x h, max , 0 1400mm x 1000-1200 mm
- ▶ Tod Drum: 15.0 kw
- ▶ Mld Drum: 15.0 kw
- ▶ Botton Drum: 7.5 kw
- ▶ Conveyor: 2.0 .37kw
- ▶ Total power Consumption: 45kw

Tel: 2237-4000 (10301)

Email: aeventualeshn@lafise.com

9792-6510



The background of the advertisement features a collage of industrial machinery. The top section shows a complex network of pipes, valves, and gauges. The middle section is a close-up of a large, horizontal metal roller with multiple sets of grooves, likely used for processing rubber sheets. The bottom section shows another part of the machinery, possibly a conveyor or a different type of roller, with a person's leg and foot visible in the foreground, suggesting a factory setting.

LÍNEA DE MAQUINARIA PARA REENCAUCHE

PLANTA 1

**CONSULTA EL PRECIO A ESTOS NÚMEROS
9852-3075/ 9973-7813 / 9985 -5339**

INSPECCIONADORA DE NEUMÁTICOS



ESCANEA TODA GAMA DE NEUMÁTICOS
LOCALIZACIÓN DE FUGAS DE AIRE



UBICA SEPARACIONES DE CARCASA
RECHAZA CUBIERTAS INVERSIBLES

- **Marca** - BANDAG NDI
- **Modelo** - 4130
- **Serie** - 962571

Información Eléctrica

- **Voltios** - 230
- **Frecuencia** - 60
- **Amperios** - 140
- **Kw** - 56
- **Phase** - 3
- **Capacidad productiva** - 22 llantas

☎ Tel: 2237-4000 (10301)

✉ Email: aeventualeshn@lafise.com

© 9792-6510



EMBANDADORA BANDAG

- ▶ **Modelo** - 5110c
- ▶ **Serie** - 96580
- ▶ **Motor** - Eléctrico
- ▶ **Fabricación** - USA
- ▶ **Voltaje** - 110
- ▶ **Aire comprimido** - 100 PSI
- ▶ **Frecuencia** - 60 HZ
- ▶ **Fases** - 962571
- ▶ **Kw** - 1.65
- ▶ **Amperios** - 15
- ▶ **Presión Max** - 100 PSI
- ▶ **Capacidad** - 7 a 10 llantas x hora



RASPADORA BANDAG

- ▶ **Modelo** - 8110
- ▶ **Serie** - 96523
- ▶ **Motor** - Eléctrico
- ▶ **Fabricación** - USA
- ▶ **Voltaje** - 230
- ▶ **Aire comprimido** - 80-100 PSI
- ▶ **Energía** - 230V/125A/3PH/60HZ
- ▶ **Frecuencia** - 60 HZ
- ▶ **Fases** - 3 PH
- ▶ **Kw** - 50
- ▶ **Amperios** - 125
- ▶ **Presión Max** - 80 PSI
- ▶ **Capacidad** - 7 a 10 llantas x hora

☎ Tel: 2237-4000 (10301)

✉ Email: aeventualeshn@lafise.com

® 9792-6510



MÁQUINA DE RELLENADO BANDAG

- ▶ **Modelo** - 96826
- ▶ **Serie** - 1100
- ▶ **Motor** - Neumático
- ▶ **Fabricación** - USA
- ▶ **Aire comprimido** - Máximo 100 PSI

☎ Tel: 2237-4000 (10301)

✉ Email: aeventualeshn@lafise.com

© 9792-6510



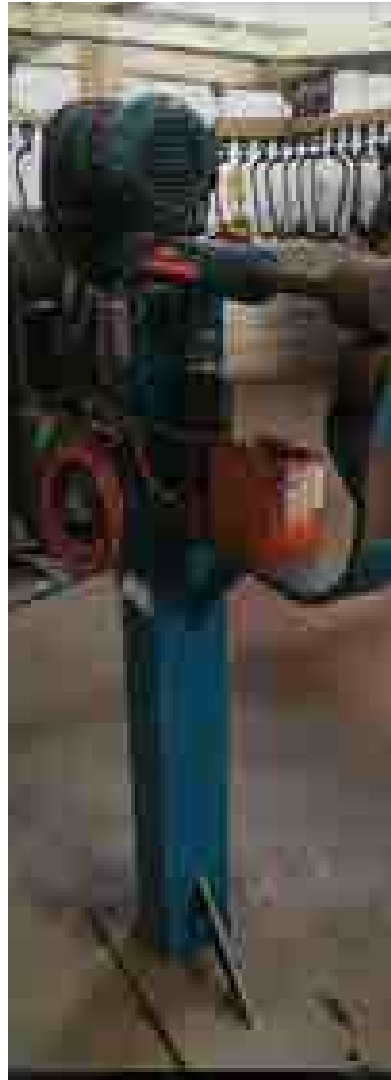
EQUIPO PARA PUNTADAS EN REENCAUCHE

- ▶ **Modelo** - 34
- ▶ **Serie** - 95450
- ▶ **Motor** - Eléctrico
- ▶ **Fabricación** - USA
- ▶ **Voltaje** - 115
- ▶ **Frecuencia** - 60
- ▶ **Fases** - 1
- ▶ **Kw** - 0.5
- ▶ **Amperios** - 4.4
- ▶ **Presión Max** - 100 PSI

☎ Tel: 2237-4000 (10301)

✉ Email: aeventualeshn@lafise.com

📞 9792-6510



ENVELOPADORA DE NEUMÁTICOS

- ▶ **Marca** - BANDAG
- ▶ **Fabricación** - USA
- ▶ **Aíre comprimido** - Max 100 PSI



MÁQUINA EXTRACTORA DE HULE

- ▶ **Marca** - BIJ
- ▶ **Modelo** - 208

☎ Tel: 2237-4000 (10301)

✉ Email: aeventualeshn@lafise.com

📞 9792-6510



SISTEMA DE CONTROL DE POLVO DE HULE



MESA DE PREPARADO CON CUCHILLO CIRCULAR



► **Marca** - BANDAG ► **Serie** - 96817

► **Modelo** - 188

☎ Tel: 2237-4000 (10301)

✉ Email: aventualeshn@lafise.com

© 9792-6510

STRUDER BANDAG

► **Marca** - BANDAG ► **Modelo** - 107175

☎ Tel: 2237-4000 (10301)

✉ Email: aventualeshn@lafise.com

📞 9792-6510



MÁQUINA PARA ENCEMENTAR LLANTAS

- ▶ **Modelo** - 212
- ▶ **Serie** - 96696
- ▶ **Motor** - Neumático
- ▶ **Cpacidad** - 10 llantas por hora
- ▶ **Presión max** - 100 PSI
- ▶ **Tiempo de secado** - 15 min/llanta

☎ Tel: 2237-4000 (10301)

✉ Email: aeventualeshn@lafise.com

© 9792-6510



PROBADOR DE VACÍO OLIVER



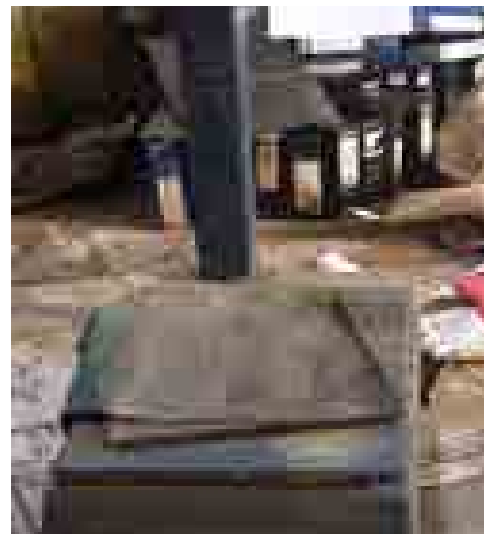
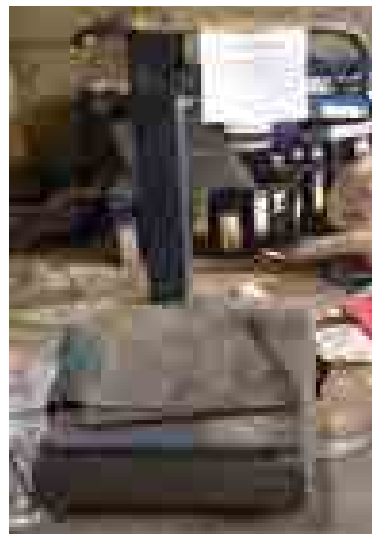
BÁSCULAS PARA PESAS

► **Marca** - FAIRBANKS ► **Modelo** - 41-3132

☎ Tel: 2237-4000 (10301)

✉ Email: aeventualeshn@lafise.com

📞 9792-6510



PULMÓN DE AIRE COMPRIMIDO



PISTOLA DE VENTEO

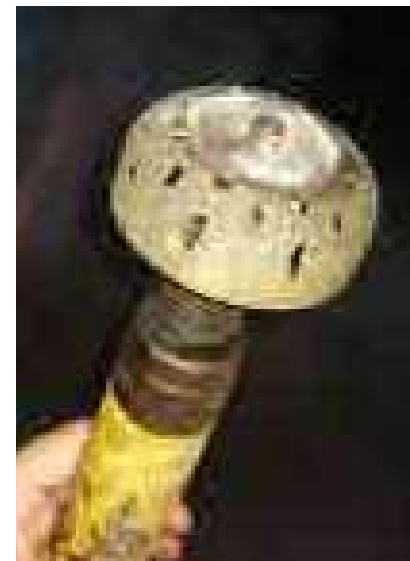
► **Marca** - PUMA

► **Modelo** - AT-4031

☎ Tel: 2237-4000 (10301)

✉ Email: aeventualeshn@lafise.com

® 9792-6510



CALENTADORA DE CAUCHO

► **Marca** - LINCOLN ► **Modelo** - ERV



MÁQUINA CORTADORA CIRCULAR

► **Marca** - OLIVER ► **Modelo** - 758

☎ Tel: 2237-4000 (10301)

✉ Email: aeventualeshn@lafise.com

📞 9792-6510



TANQUE DE AIRE OLIVER



CAJÓN DE ALMACENAMIENTO DE PARCHES Y HERRAMIENTAS

Tel: 2237-4000 (10301)

Email: aventualeshn@lafise.com

9792-6510



COMPRESOR CURTIS

- ▶ **Serie** - 01E99010AP
- ▶ **Motor** - Eléctrico
- ▶ **Temperatura** - 210 F
- ▶ **Fabricación** - USA
- ▶ **Voltaje** - 230/460v
- ▶ **Capacidad** - 25kw
- ▶ **Presión de aire max** - 150 PSI
- ▶ **Frecuencia** - 60 HZ
- ▶ **Fases** - 3PH
- ▶ **Kw** - 25
- ▶ **Amperios** - 65/32.5
- ▶ **Ciclos** - 2 etapas

☎ Tel: 2237-4000 (10301)

✉ Email: aeventualeshn@lafise.com

® 9792-6510



MÁQUINA DE CARDEO

- ▶ **Modelo** - 1100
- ▶ **Serie** - 96825
- ▶ **Motor** - Neumático
- ▶ **Capacidad** - 12 llantas x hora
- ▶ **Presión de aire max** - 100 PSI

☎ Tel: 2237-4000 (10301)

✉ Email: aeventualeshn@lafise.com

© 9792-6510



The background of the advertisement features a collage of industrial machinery. The top section shows a complex network of pipes, valves, and gauges. The middle section displays large, horizontal rollers or drums, likely used for processing rubber sheets. The bottom section shows more machinery, including what appears to be a large drum or tank. The entire image is framed by dark green geometric shapes, primarily triangles, which create a modern, industrial aesthetic.

LÍNEA DE MAQUINARIA PARA REENCAUCHE

PLANTA 2 \$560,000

CONSULTA EL PRECIO A ESTOS NÚMEROS
9852-3075/ 9973-7813 / 9985 -5339

CÁMARA MODELO BANDAG

- ▶ **Marca** - Bandag
- ▶ **Modelo** - 4130
- ▶ **Serie** - 962571
- ▶ **Año** - 1996
- ▶ **Motor** - Eléctrico
- ▶ **Voltaje** - 230v
- ▶ **Frecuencia** - 60HZ
- ▶ **Fases** - 3HP
- ▶ **Kw** - 56
- ▶ **Amperios** - 140
- ▶ **Ciclos** - 60
- ▶ **Temperatura** - 210 F
- ▶ **Capacidad productiva** - 22 vulcanizaciones cada 4 horas

☎ Tel: 2237-4000 (10301)

✉ Email: aeventualeshn@lafise.com

📞 9792-6510



RASPADORA OLIVER

- ▶ **Modelo** - 641
- ▶ **Serie** - 440294
- ▶ **Año** - 1996
- ▶ **Motor** - Eléctrico
- ▶ **Fabricación** - USA
- ▶ **Voltaje** - 220v
- ▶ **Aire comprimido** - 80 -100 PSI
- ▶ **Frecuencia** - 60 HZ
- ▶ **Fases** - 3 PH
- ▶ **Kw** - 53
- ▶ **Amperios** -140
- ▶ **Presión max** - 140 PSI
- ▶ **Capacidad** -7 a 10 llantas x hora



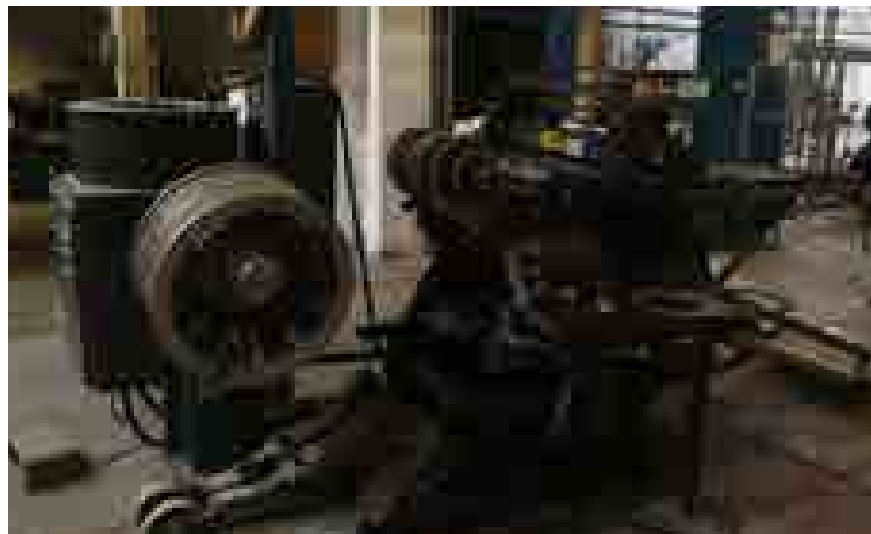
EMBANDADORA BANDAG

- ▶ **Modelo** - 5110c
- ▶ **Serie** - 96580
- ▶ **Motor** - Eléctrico
- ▶ **Fabricación** - USA
- ▶ **Voltaje** - 110
- ▶ **Aire comprimido** - 100 PSI
- ▶ **Frecuencia** - 4130
- ▶ **Fases** - 962571
- ▶ **Kw** - 230
- ▶ **Amperios** -140
- ▶ **Presión Max** - 100 PSI
- ▶ **Capacidad** -7 a 10 llantas x hora

Tel: 2237-4000 (10301)

Email: aeventualeshn@lafise.com

9792-6510



INSPECCIONADORA INICIAL

- ▶ **Marca** - Branick
- ▶ **Modelo** - AH/RI - SPRDR
- ▶ **Serie** - 4330204
- ▶ **Motor** - Neumático
- ▶ **Fabricación** - USA
- ▶ **Peso** - 538 libras
- ▶ **Presión** - 80 PSI
- ▶ **Capacidad** - 12 llantas x hora

☎ Tel: 2237-4000 (10301)

✉ Email: aeventualeshn@lafise.com

© 9792-6510



RELLENADOR DE CAUCHO PARA CARCASA

- ▶ **Marca** - BANDAG
- ▶ **Modelo** - 1100
- ▶ **Serie** - 96825

PULMÓN DE AIRE COMPRIMIDO

☎ Tel: 2237-4000 (10301)

✉ Email: aeventualeshn@lafise.com

📞 9792-6510

27



PISTOLA DE RELLENO



TANQUE DE AIRE OLIVER

Tel: 2237-4000 (10301)

Email: aeventualeshn@lafise.com

9792-6510

28



REPARADORA BANDAG

- ▶ **Modelo** - 396
- ▶ **Serie** - 96798
- ▶ **Año** - 1996
- ▶ **Fabricación** - USA
- ▶ **Peso** - 538 libras
- ▶ **Presión** - 100 PSI
- ▶ **Aire comprimido** - Si

☎ Tel: 2237-4000 (10301)

✉ Email: aeventualeshn@lafise.com

© 9792-6510

29



COMPRESOR KAISER



MÁQUINA DE CARDEO

- ▶ **Modelo** - 1100
- ▶ **Serie** - 96825
- ▶ **Motor** - Neumático
- ▶ **Capacidad** - 12 llantas x hora
- ▶ **Presión de aire max** - 100 PSI

☎ Tel: 2237-4000 (10301)

✉ Email: aeventualeshn@lafise.com

📞 9792-6510



MÁQUINA DE RELLENADO

CÓDIGO DE REFERENCIA #318

- ▶ **Marca** - OLIVER
- ▶ **Modelo** - 754
- ▶ **Serie** - 20294

☎ Tel: 2237-4000 (10301)

📞 9792-6510

✉ Email: aeventualeshn@lafise.com

31



MÁQUINA DE CARDEO

- ▶ **Modelo** - 1100
- ▶ **Serie** - 96825
- ▶ **Motor** - Neumático
- ▶ **Presión max-** 100 PSI
- ▶ **Capacidad** - 12 llantas x hora

☎ Tel: 2237-4000 (10301)

✉ Email: aeventualeshn@lafise.com

📞 9792-6510



The background of the advertisement features a photograph of industrial coffee processing machinery. The equipment consists of large, horizontal, cylindrical metal drums or rollers, likely used for cleaning, sorting, or drying coffee beans. The machinery is made of polished metal and is connected by various pipes and structural frames. The image is partially obscured by dark green geometric shapes that frame the text.

MAQUINARIA BENEFICIO DE CAFÉ

ZONA EL PARAÍSO

CONSULTA EL PRECIO A ESTOS NÚMEROS
9852-3075/ 9973-7813 / 9985 -5339

HORNO METÁLICO PARA SECADORAS



MARCA - JOCA

LUGAR DE FABRICACIÓN: COSTA RICA

DIMENSIONES: A:3.19M; L:7.3.8M; H:3.34M

► Consta de:

- 4 compuertas metálicas
- 2 motores de 5 HP-Trifásicos, marca Wolong Technology co.
- 1 escape de chimenea
- 6 ventolines o blowers con motores de 10 -12 HP trifásicos
- Panel de control eléctrico
- 1 Tolva Metálica

Un conjunto de bandejas elicoidales y elevadores metálicos

► Bandeja Elicoidal Principal:

A nivel de piso, de 26.30ml de longitud, que cuenta con un motor de 5HP-Trifásico marca WEG

► Bandeja Elicoidal de distribución:

Longitud de 20.40ml, con un motor de 4.8HP-trifásico, marca SIEMENS

► Bandeja Elicoidal secundaria:

Longitud de 12.70ml, cuenta con motor de 3HP trifásico marca Himmel tubingen

► Elevador:

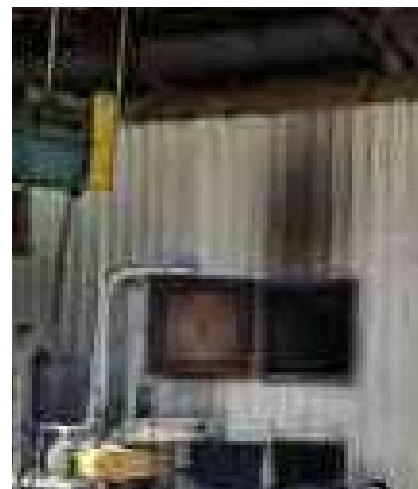
Un elevador, que cuenta con un motor de 18HP-Trifásico, marca Himmel Tubingen, que deposita la casulla a otra bandeja helicoidal.

☎ Tel: 2237-4000 (10301)

✉ Email: aeventualeshn@lafise.com

📞 9792-6510

33



HORNOS METÁLICOS



SECADORAS INDUSTRIALES (12)



DOCE (12) SECADORAS INDUSTRIALES DE FORMA CILÍNDRICA INSTALADAS DE FORMA HORIZONTAL EN UNA BASE DE CONCRETO.

CADA UNA CONSTA DE LO SIGUIENTE:

- ▶ **2 motores**
De 5HP y 7.5HP trifásicos con su reductor de velocidad
- ▶ **Pila metálica:**
De 1.80 x 4.90 ml, para recibo de grano con 16 compartimentos internos, las cuales descargan en 4 tolvas metálicas .

Cada pila metálica cuenta con su bandeja helicoidal de 4.90ml de longitud y motor de 1.8HP-Trifásico marca Himmel Tubingen.
- ▶ **Elevador:**
principal con su motor.

Panel de control de encendido y apagado.

Tel: 2237-4000 (10301)

Email: aeventualeshn@lafise.com

9792-6510





HORNO METÁLICO PARA PRE-SECADORAS



MARCA - JOCA

LUGAR DE FABRICACIÓN: COSTA RICA

DIMENSIONES: A:2.70M; L:4.80M; H:3.50M

CONSTA DE:

- ▶ 4 compuertas metálicas
- ▶ 2 motores de 7.5 HP-Trifásicos, marca ABM
- ▶ 1 escape de chimenea
- ▶ 1 ventolin o blower con motores de 10 -12 HP trifásicos
- ▶ Panel de control eléctrico
- ▶ 1 Tolva Metálica con motor de 3HP trifásico, marca Westhinghouse



Tel: 2237-4000 (10301)



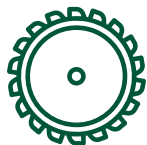
Email: aeventualeshn@lafise.com



9792-6510



PRE-SECADORAS INDUSTRIALES (4)



CUATRO(4) PRE-SECADORAS INDUSTRIALES DE FORMA CILÍNDRICA INSTALADAS DE FORMA VERTICAL EN UNA BASE DE CONCRETO.

CADA UNA CONSTA DE LO SIGUIENTE:

- ▶ **1 motor**
De 1HP trifásico
- ▶ **3 Tolvas para la acumulación de grano**
- ▶ **Elevador**
principal con su motor
- ▶ **Panel de control de encendido y apagado**

Tel: 2237-4000 (10301)

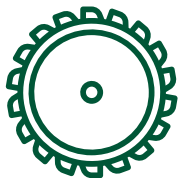
Email: aeventualeshn@lafise.com

9792-6510





TRANSFORMADORES ELÉCTRICOS (3)



CAPACIDAD DE VOLTAJE DE 100KVA C/U.

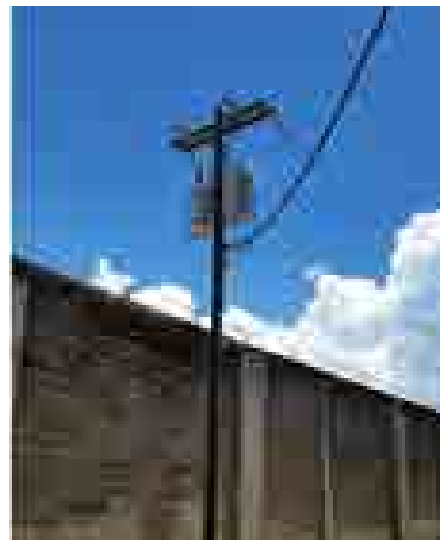
ALIMENTAN EL SERVICIO TRIFÁSICO PARA EL ÁREA DE
HORNOS-SECADORAS-PRESECADORAS, CON IDENTIFICACIÓN:

- ▶ E605
- ▶ E581
- ▶ E575

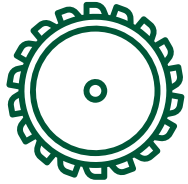
Tel: 2237-4000 (10301)

Email: aeventualeshn@lafise.com

9792-6510



GENERADOR ELÉCTRICO



MARCA – CATERPILLAR
MODELO: SR-4
CAPACIDAD: 310KW

- ▶ Motor diesel con main interno
- ▶ Panel de Control Análogo
- ▶ Voltaje - 240/480V
- ▶ Frecuencia - 60HZ

Tel: 2237-4000 (10301)

Email: aeventualeshn@lafise.com

9792-6510

